



Neo
Portföy



Portföy Pusulası

Ocak 2026

- Fon Dağılımları
- Portföy Performansları



Temkinli Dağılım



Kimler için?

Düşük riskle yatırım yapmayı tercih eden, negatif getiri gün sayısını minimize etmek isteyen yatırımcılar için uygundur. Portföy, **mevduat üzeri getiri hedefiyle** tasarlanmıştır.

Güncel Fon Dağılımı

NRG – Para Piyasası Fonu

Risk Değeri: Çok Düşük (1/7)



%35

NZT – Para Piyasası Serbest Fon

Risk Değeri: Düşük (2/7) **(Nitelikli Yatırımcı)**



%20

NHP – Fon Sepeti Fonu

Risk Değeri: Orta (4/7)



%15

NBO – Borçlanma Aracı Fonları

Fon Sepeti Fonu

Risk Değeri: Yüksek (5/7)



%30

Fon Seçimlerine Dair Notlar

Enflasyonda gerileme ve TCMB faiz indirim beklentileri Ocak ayında da TL varlıklar için ana senaryoyu oluşturuyor. TL varlıklarda para piyasası fonları reel getiri sağlamaya devam ediyor.

Bu nedenle portföyün %55'i düşük riskli ve likit yapıdaki **NRG Para Piyasası Fonu ve NZT – Para Piyasası Serbest Fon**'a ayrılmıştır. Önceki aya göre para piyasası fonlarının payı %10 azaltılarak, bu kısım **NBO – Borçlanma Aracı Fonları Fon Sepeti Fonu**'na yönlendirilmiştir. NBO, kısa vadeli özel sektör ve kamu borçlanma araçları fonlarına yatırım yaparak, düşük risk seviyesini korurken para piyasası fonları üzerinde bir getiri potansiyeli sunmaktadır. Faiz indirim süreciyle birlikte tahvil getirilerindeki yukarı yönlü potansiyel, NBO'nun ağırlığını artırma kararını desteklemiştir.

NHP – Fon Sepeti Fonu, içeriğinde para piyasası fonlarının yanı sıra, sınırlı volatiliteye sahip para piyasası fonları ile hisse senetleri ve kıymetli madenler barındırması nedeniyle %15 oranında tercih edilmiştir. Bu yapıyla NHP, düşük risk profilinden sapmadan para piyasası üzerinde getiri yaratabilen bir fon olarak öne çıkmaktadır.



Neo
Portföy

Dengeli Dağılım



Kimler için?

Dengeli risk almayı tercih eden ve piyasadaki fırsatlardan da yararlanmak isteyen yatırımcılara yöneliktir. Portföyde stabil getiriye sağlayabilecek düşük riskli fonlar ve mevduat üzeri ek getiri için hisse/altın ve yabancı hisse bulunmaktadır.

Güncel Fon Dağılımı

NRG - Para Piyasası Fonu

Risk Değeri: Çok Düşük (1/7)



NBO - Borçlanma Aracı Fonları

Fon Sepeti Fonu

Risk Değeri: Yüksek (5/7)



NAU - Altın Fonu

Risk Değeri: Yüksek (6/7)



NKC - İkinci Hisse Senedi Fonu - HSYF

Risk Değeri: Yüksek (6/7)



NTI - Teknoloji ve İnovasyon Değişken Fon

Risk Değeri: Yüksek (6/7)



Fon Seçimlerine Dair Notlar

Portföyün %20'si, düşük riskli **NRG - Para Piyasası Fonu** ile likidite ihtiyacını karşılamak ve mevduat üzeri getiri elde etmek amacıyla ayrılmıştır. Bununla birlikte, %35 oranında tercih edilen **NBO - Borçlanma Aracı Fonları Fon Sepeti Fonu**, özel sektör ve kamu borçlanma araçlarına yatırım yaparak mevduat üzeri getiriye, sınırlı volatilitelerle sunmayı amaçlamaktadır. Bu yapı, faiz indirim süreciyle birlikte tahvil fiyatlamasında beklenen yukarı yönlü eğilimi değerlendirme fırsatı sağlamaktadır.

Fed'in faiz indirim sürecinin devamı ve zayıf dolar teması altın fiyatlarını desteklediğinden, **NAU Altın Fonu**'nun portföydeki ağırlığı %10 olarak belirlenmiştir. Portföyün hisse senedi tarafı, tematik ve değer bazlı çeşitlilikle kurgulanmıştır. **NKC - İkinci Hisse Senedi Fonu**, büyüme potansiyeli olan BİST şirketlerine yatırım yaparak portföyün %25'sini oluşturmaktadır. Yurt dışı hisse senetlerinde ana tema yapay zeka, enerji ve bağlantılı teknolojiler (siber güvenlik, oyun, blok zincir vb.) olduğundan **NTI - Teknoloji ve İnovasyon Değişken Fon**, %10 oranında portföyde konumlandırılmıştır.

Portföy esas olarak TL faizde düşüş ve hisse senetlerinde düşüşten ek getiri katkısını hedeflemektedir.



Kimler için?

Uzun vadeli yatırımı tercih eden ve yüksek risk alarak, yüksek getiriye hedefleyen yatırımcılara yöneliktir. İçeriğinde altındaki yükselişe öne çıkabilecek altın fonu, yerli/yabancı hisse senedi fonları yer almaktadır.

Güncel Fon Dağılımı

NRG – Para Piyasası Fonu

Risk Değeri: Çok Düşük (1/7)



NBO – Borçlanma Aracı Fonları

Fon Sepeti Fonu

Risk Değeri: Yüksek (5/7)



NTI – Teknoloji ve İnovasyon Değişken Fon

Risk Değeri: Yüksek (6/7)



NAU – Altın Fonu

Risk Değeri: Yüksek (6/7)



NKC – İkinci Hisse Senedi Fonu – HSYF

Risk Değeri: Yüksek (6/7)



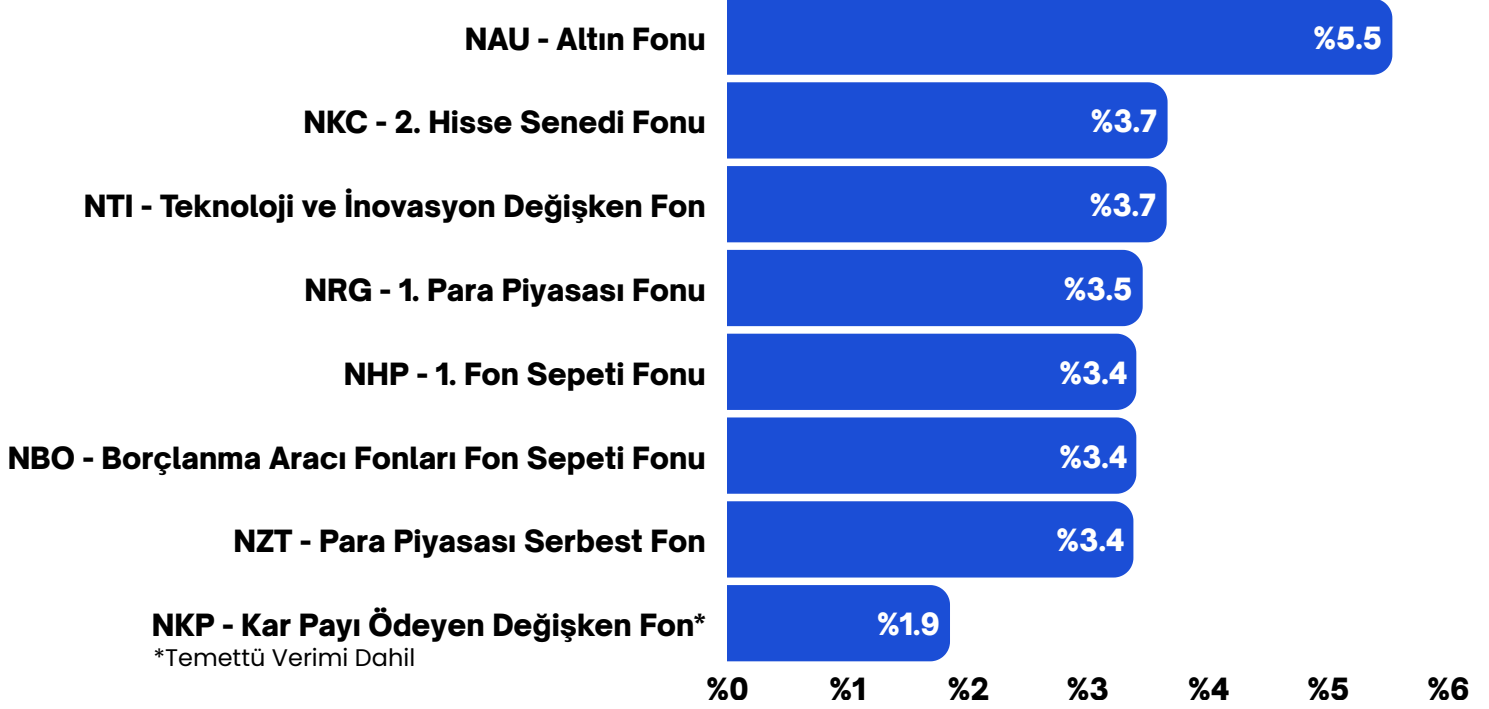
Fon Seçimlerine Dair Notlar

Ocak ayında hisse senetlerinde pozitif tablonun devamını öngörmekteyiz. Özellikle enflasyonda beklenti üzerinde düşüş, yerli hisse senetlerini için olumlu. Bu görünüm doğrultusunda portföyün **%45'i yerli ve yabancı hisse senetlerinden** oluşturulmuştur. Yerli hisse tarafında, **faiz indirimi sürecinden olumlu etkilenmesi beklenen sektörleri önceliklendiren NKÇ – 2. Hisse Senedi Fonu** portföyde yer alırken; yabancı hisse tarafında, **yapay zekâ, oyun, yarı iletken, blok zincir ve siber güvenlik** temalarına yatırım yapan, aktif yönetim stratejisi ile öne çıkan **NTI – Teknoloji ve İnovasyon Değişken Fon** %15 oranında konumlandırılmıştır. Yabancı hisse ağırlığı bir önceki aya göre azaltılmıştır.

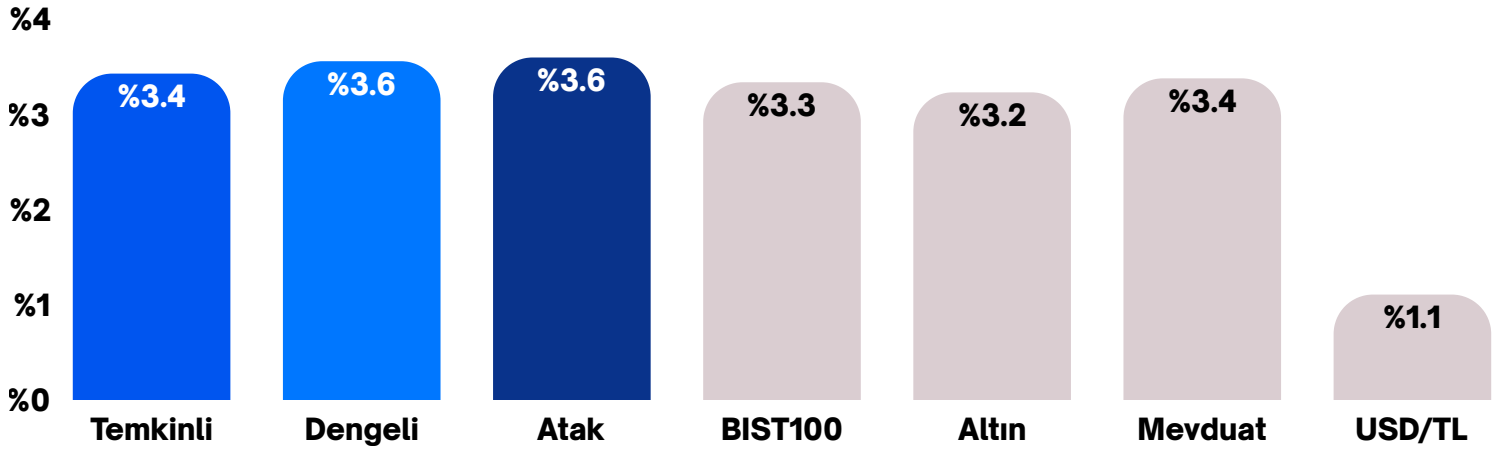
Küresel dalgalanmalara ve artan jeopolitik risklere karşı **koruma sağlamak amacıyla portföyün %15'u Altın Fonu (NAU)** üzerinden değerlendirilirken, kalan %40'lik bölüm **istikrarlı TL bazlı getiri sunan NRG – Para Piyasası Fonu ve NBO – Borçlanma Araçları Fonu** arasında paylaştırılmıştır.



Dağılımlarda Yer Alan Fonlar – Aralık Ayı Getiri



Fon Dağılımları – Aralık Ayı Karşılaştırmalı Getiri





Çekince Bildirimi

Bu yayın ve dokümandaki her türlü bilgi, yorum ve değerlendirmeler hazırlandığı tarih itibarıyla mevcut piyasa koşulları ve güvenilirliğine inanılan kaynaklardan derlenerek karşılığında herhangi bir maddi menfaat temin edilmeksizin yatırımcıları bilgilendirmek amacıyla, Neo Portföy Yönetimi A.Ş. tarafından hazırlanmıştır.

Burada sunulan görüş, bilgi ve veriler, herhangi bir yatırım aracının alım-satım teklifi ve/veya taahhüdü anlamına gelmemektedir ve yatırım danışmanlığı kapsamında değildir. Yatırım Danışmanlığı hizmeti; aracı kurumlar, portföy yönetim şirketleri, mevduat kabul etmeyen bankalar ile müşteri arasında imzalanacak yatırım danışmanlığı sözleşmesi çerçevesinde kişiye özel sunulmaktadır.

Yatırımcıların verecekleri yatırım kararları ile burada sunulan görüş, bilgi ve veriler arasında bir bağlantı kurulamayacağı gibi, burada yer alan bilgi, yorum ve değerlendirmelerin kullanımı sonucunda ortaya çıkacak doğrudan ve/veya dolaylı zararlardan, kâr yoksunluğundan, manevi zararlardan ve üçüncü kişilerin uğrayabileceği zararlardan Neo Portföy'ün ya da çalışanlarının herhangi bir sorumluluğu bulunmamaktadır.

Bu yayın ve dokümanlarda yer alan yorum ve tavsiyeler, yorum ve tavsiyede bulunanların kişisel görüşlerine dayanmaktadır. Bu görüşler mali durumunuz ile risk ve getiri tercihlerinize uygun olmayabilir. Bu nedenle, sadece burada yer alan bilgilere dayanılarak yatırım kararı verilmesi beklentilerinize uygun sonuçlar doğurmayabilir. Geçmişteki performanslar gelecekteki performansın bir göstergesi ya da garantisi olarak kabul edilmemelidir.



 90 212 344 07 30

 @neo_portfoy



www.neoportfoy.com.tr



Levent Mah. Gonca Sk. Emlak Bankası
Pasajı No:22 İç Kapı No:40
Beşiktaş/İSTANBUL